

GREMO®

1050H



Dopracowany pod każdym względem



Stabilność wzdłużna pozwala na pracę na stromych zboczach nawet przy pełnym wysięgu żurawia. Stanowisko pracy operatora jest wygodne i ergonomiczne, z niskim poziomem hałasu i klimatyzacją. Dzięki dużym oknom i wąskim słupkom, widoczność jest doskonała w całym obszarze roboczym.



Gremer 1050H może być wyposażony w głowice SP551 LF lub SP451



Osiem kół zapewnia doskonałą siłę ucięcia i niskie naciski. Unoszenie tylnych bogie może być na przykład wykorzystywane do wykonywania ostrych skrętów na powierzchniach trzebieżowych.



Komputer Dasa4 z GPS może transmitować dane o pozyskanych sortymentach do forwardeków - opcja.

Zwinny jak pantera, silny jak wół.

Są harwestery trzebieżowe i zrębowe. Jest też Gremo 1050 H, który w sposób idealny łączy w sobie cechy obu typów maszyn.

Nowy, mocny jak wół silnik, razem z dużą pompą roboczą wytwarza wystarczającą siłę dla wszystkich, nawet nieprzewidywalnych sytuacji. Oznacza to szybszą pracę i dostateczną moc do jednoczesnej obsługi różnych funkcji. Innymi słowy zwiększenie wydajność.

Ale, jak wiadomo, moc to nie wszystko. Aby sprostać wymaganiom pracy w lesie Harvester musi być także bezpieczny i zwinny. Dlatego też wyposażyliśmy go w osiem kół. Zapewnia to doskonałą siłę ucięcia i idealny rozkład ciężaru także na nierównym i miękkim

gruncie. (Istnieje także możliwość założenia pól gąsienic na wszystkie bogie – koła).

Automatyczna blokada tandemów - bogie jest jednym z sekretów bocznej i wzdłużnej stabilności Gremo 1050H. Dużym plusem maszyny jest niski punkt ciężkości oraz idealny rozkład ciężaru na przednie i tylne koła. Unoszenie bogie, przy pomocy dodatkowego siłownika, umożliwia uzyskanie bardzo małego promienia skrętu – maszyna robi się czterokołowa. To idealne rozwiązanie dla trzebieży i bardzo przydatne w górach.

Tak więc nasze hasło jest uzasadnione: Gremo 1050H jest zwinny jak pantera i silny jak wół.

▼
Powierzchnia leśna rzadko bywa równa i gładka. Czy nie czujesz się komfortowo, gdy dysponujesz wszystkimi kołami w układzie bogie a maszyna stoi równo nawet na trudnym terenie?



Gremo 1050H

Co jest dla Ciebie ważne?

Przypuśćmy, że wysokie profity. Należy wiedzieć, że Gremo 1050H został zaprojektowany do wysokiej wydajności i trudnych warunków. Zdajemy sobie również sprawę, że obsługa serwisowa jest istotą bezproblemowej pracy. Z tego powodu zaprojektowaliśmy harvester przyjazny serwisowi. Dysponujemy wykwalifikowanymi punktami serwisowymi. Czynniki te zapewniają niezawodność maszyny i wysoką wydajność.

Przejazdy po drogach są bardzo ułatwione, dużo sprawniejsze i bezpieczniejsze. Maszyna porusza się bowiem tyłem, który na czas jazdy staje się przodem. Żuraw zaczepiany jest za operatorem, nie zasłania widoczności i nie ogranicza skrętów. Wykorzystując przekładnię PowerShift można zmieniać biegi bez zatrzymywania. W ten sposób można osiągnąć wyższą średnią prędkość.

Chłodnica silnika oraz elementy klimatyzacji są umiejscowione tradycyjnie, ale układ chłodzenia hydrauliki jest umiejscowiony za kabiną. Wentylatory są napędzane hydraulicznie. Takie rozwiązanie oraz dobrze wentylowana komora silnikowa oferuje komfortową pracę także w gorące letnie dni.

Ergonomiczne miejsce pracy z wszystkimi wyświetlaczami, kontrolkami i włącznikami w zasięgu ręki daje poczucie swobody podczas pracy.



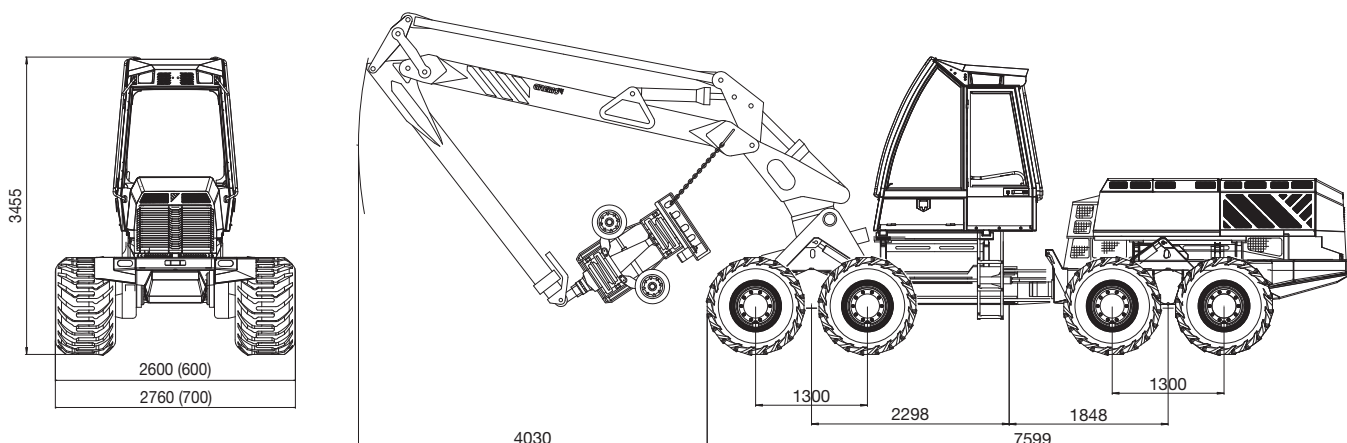
Oprogramowanie IQAN Experience jest wyposażone w większy i bardziej kontrastowy ekran. Kontrola ruchów żurawia jest bardziej precyzyjna. Operator może dostosować funkcje do swoich indywidualnych upodobań. Program może zapamiętać ustawienia dla pięciu różnych operatorów.

Możliwe są dwie długości żurawia. Dzięki unikalnej konstrukcji ramy operator siedzi bardzo blisko żurawia i może z niespotykaną łatwością obserwować drogę głowicy pomiędzy drzewami, także przy pełnym wysięgu. Oznacza to mniejsze uszkodzenia drzew i sprawniejszą pracę.

Duże i wysokie okna oferują doskonałą widoczność. Można obserwować koła bez potrzeby wychylania się. Wybór drzew dokonywany jest bez żadnych kłopotów, a wąskie słupki zapewniają perfekcyjną widoczność podczas pracy.

Ośmiem kół oraz dobre wyważenie maszyny pozwalają swobodnie poruszać się także w trudnych warunkach, po nierównym czy grząskim terenie.





Masa z podstawowym wyposażeniem: 14 700 kg. Zbiornik paliwa 330 litrów.

Gremo I050H, wyposażenie

Maszyna, standard	Kabina, standard	Wyposażenie opcjonalne
<ul style="list-style-type: none"> • Żuraw Loglift 181V – 10 m • Głowica: SP551 III średnica cięcia 60 cm • Opony Trelleborg 600/50x22,5 profil 428 • Rozłączalny napęd • Automatyka blokady przegubu ramy • Unoszenie bogie –osobno dla lewej i prawej strony • Wyprzedzające podgrzewanie silnika • Pompa podciśnieniowa • Hydrauliczne schodki • Elektrycznie unoszona pokrywa • Sprężarka • 2 komory narzędziowe ze specjalnymi narzędziami • Wyposażenie pożarowe: 2 ręczne gaśnice • Niskie boczne światła 2x4x70W • Gniazdo 24V do pompy paliwa • Dwa zaczepy: z przodu i z tyłu • Wyposażenie transportowe 	<ul style="list-style-type: none"> • Klimatyzacja automatyczna • Gniazda 12V i 24V na desce rozdzielczej • Bezpieczne szyby 12 mm • Otwierane okna boczne (wyjścia bezpieczeństwa) • Wycieraczki z interwałem z przodu i z tyłu • Kontrola kół – dobra widoczność • Fotel pneumatyczny z elektrycznym podgrzewaniem, pasy bezpieczeństwa, zagłówek • Elektryczna blokada obrotu fotela • Mini joysticki • Lusterko wsteczne • Instalacja do telefonu wraz z anteną • Kontrola jazdy • Kamera z przodu/tyłu, kolorowy monitor • Kierownica • Oprogramowanie IQAN Experience wraz z licznikiem drogowym Alarm i detektor uszkodzeń • 5 indywidualnych ustawień dla operatorów 	<ul style="list-style-type: none"> • Żuraw Loglift 181V – 11,1 m • Automatyka poziomowania • Amortyzacja żurawia systemu Gremo • Amortyzator obrotu • Głowica: SP451 I - średnica cięcia 53 cm • Opony Trelleborg 710/40x22,5 profil 428, Trelleborg Steelbelt, • Opony Nokian • Światła na żurawiu • Średnicomierz kalibracyjny • Znakowanie kolorami • Boczne wycieraczki • Kamera z przodu • Zwijacz węża sprężarki • Odlewane obudowy bogie • Kurtyny przeciwsłoneczne • Poziomowanie fotela • Fotel wentylowany • Fotel z podparciem bocznym i lędźwiowym ustawiany elektrycznie / pneumatycznie • 5 przyciskowe mini joysticki • Układ spryskiwania pniaków 130 litrów • Separator wody • Zestaw narzędzi dodatkowych • Światła ksenonowe • Półgąsienice / łańcuchy antypoślizgowe • Nawigacja GPS

Zastrzegamy sobie prawo do zmian w specyfikacji i wzornictwie. Maszyny przedstawione na zdjęciach mogą mieć dodatkowe, ponadstandardowe wyposażenie. Wszystkie wymiary i wartości są orientacyjne i odnoszą się do maszyny ze standardowym wyposażeniem.

Gremo I050H, Dane techniczne

Silnik	Cummins 6cyl, turbodoładowany z intercoolerem, elektronicznie kontrolowany wtrysk.
Pojemność [dm ³]	6,7
Moment [Nm] / obroty	949 / 1400
Moc [kW / KM] / obroty	164 / 220 przy 2000 obr/min
Inne	Dwie prędkości, niezależnie i elektronicznie ustawiane, stale automatycznie aktywowane, EC3.
Napęd	
Siła uciążu netto	Ponad 12 ton
Napęd hydrostatyczny	Komputerowo kontrolowany wydatek. Zbiornik całkowicie odizolowany od układu hydrauliki pracy. Olej syntetyczny.
Przekładnia	W systemie PowerShift 2-zakresowa: 1 bieg 0-9,1 km/h; 2 bieg 0-25 km/h
Bogie (tandemy)	Stalowe przekładnie walcowe bogie.
Blokada mostów	Mosty kontrolowane są indywidualnie z 100% blokadą każdej osi.
Zwolnice	W każdym kole
Kierowanie skrętem	Hydrauliczno-elektryczne, współmierne do terenu – osobnym joystickiem
Moment skrętu [kNm]	42
Kąt skrętu	+/- 43°
Hamulce	Elektro-hydrauliczne. Cztery hamulce wielotarczowe w kąpeli olejowej. Hamulce postojowe aktywowane automatycznie w pozycji neutralnej
Inne	Pedały do jazdy w obu kierunkach. System wykrywania uszkodzeń z komunikatami tekstowymi i akustyczną/optyczną sygnalizacją.
Hydraulika	
Hydraulika robocza	Ze stałym ciśnieniem / z systemem loadsensing. Osobny zbiornik, całkowicie niezależny od układu hydrauliki jazdy. Olej syntetyczny lub mineralny.
Pompa [cc]	190 o zmiennym wydatku
Ciśnienie robocze [bar]	240
Chłodzenie, filtrowanie	Hydrauliczny wentylator ze zmiennym kierunkiem obrotów w celu przedmuchania radiatora chłodnicy, kontrolowany systemem GreControl. Osobna pompa dla chłodzenia i filtrowania. Filtr powrotny, Filtr dokładny
Inne	Napełnianie elektryczną pompą poprzez filtr. Termostat kontrolujący wentylator chłodzenia hydrauliki.
Żuraw / Sterowanie żurawiem	
Żuraw	Loglift 181
Zasięg [m]	10,0
Moment udźwigu [kNm]	138
Inne	Oprogramowanie IQAN Experience, 5 indywidualnych ustawień dla operatorów.
Układ elektryczny	
Napięcie [V]	24
Alternator [A]	175
Akumulatory	2 x 750 Ah (bezobsługowe)
Inne	Światła jazdy
Głowica ścinkowa	
Typ	SP 551 LF III o maksymalnej średnicy ścinki 60 cm
Średnica okrzesywania [cm]	43
Roleki przesuwające [cc]	Poclain 514, 560 alternatywnie 625.
Inne	Opatentowany układ rolek przesuwających drzewo podczas okrzesywania. Automatyczny napinacz łańcucha tnącego SC100, automatyczne cięcie, zatrzymywanie kłody, szybkie cięcie, ciśnienie proporcjonalne na noże okrzesujące i roleki przesuwające kłody, ustawiane oprogramowaniem Dasa4. Oprogramowanie Dasa4 z dużym kolorowym ekranem i klawiaturą. Przystosowanie do GPS, poczty e-mail, etc.
MASZYNY GREMO PRODUKOWANE SĄ W SZWECJI, Z NAJWYŻEJ JAKOŚCI SZWEDZKIEJ STALI	



Las. Człowiek. Gremo.

To czym się zajmujemy jest najcenniejszym majątkiem na tym świecie - Las i Ludzie. Nasze wyzwanie to spowodować by ludzie czuli się komfortowo w naszych maszynach. Dbamy aby rozwój, produkcja oraz sprzedaż maszyn leśnych cechowały się możliwie

najmniejszym oddziaływaniem na środowisko leśne bez obniżania efektywności i wydajności.

Jesteśmy na dobrej drodze. Ponad 95% naszych klientów kupuje maszyny Gremo ponownie. Czy to możliwe, że jesteś jedną z osób, którą coś ominęło?

GREMO®

Nigdy nie jesteś sam

Gremo AB • Box 44 • SE-310 61 Ätran • Sweden
 Telefon +46 (0)346 605 15 • Telefax +46 (0)346 603 42
www.gremo.com



ForTech System Technologie dla leśnictwa
 Ul. Wiejska 14 • Nowy Bedoń k. Łodzi
 95-020 Andrespol
 Tel. +48 (0) 42 212 30 71 • 607 543 738 • 694 731 632
fortechsystem@fortechsystem.pl
www.fortechsystem.pl