

**GREMO®**

**1050H**



I sitt rette element.



Stabiliteten i lengderetningen lar deg arbeide i kraftig helling, også med fullt utstrakt arm. Førermiljøet er trivelig og ergonomisk med lavt støynivå, behagelig temperatur og suveren sikt over hele arbeidsområdet, takket være de store vinduene og de smale stolpene.



1050H kan styres med SP561 LF eller SP451.



De åtte hjulene gir skikkelig fremkommelighet samt god bæreven. Boggie løft bak kan blant annet benyttes når du skal ta en rask avstikker.



Ekstra utstyr med Data DASA 4 og GPS kan du overføre produksjonsdata til lassbærenen.

## Sterk som en okse, smidig som en panter.

Greimo 1050H er en pålitelig skogsmaskin perfekt for tynning og slutavvirkning.

Den sterke motoren og den store arbeidshydraulikkpumpen gir tilstrekkelig hydraulikkeffekt for alle tenkelige situasjoner. Det betyr at arbeidsklusen blir kortere og du har alltid nok kraft til og samkjøre alle funksjoner, med andre ord, du produserer mer.

Men med bare styrke kommer du som kjent ikke langt, en skogsmaskin må også være smidig og sikker for å passe til alle oppdrag. Derfor holder vi fast ved vårt velprøvde konsept med åtte hjul.

Det gir deg bedre fremkommelighet og bæreevne på vått og dårlig underlag. (du kan også legge belter på alle boggier)

De automatiske boggie låsene er en av hemmelighetene bak 1050H's unike stabilitet både sideveis og fremover. En annen er det lave tyngepunktet og vektfordelingen i lengderetningen. Takket være boggie løftene får du dessuten ett betydelig mindre vendreradie.

Derfor kan vi med god samvittighet si at 1050H er sterk som en okse og smidig som en panter.

▼  
*Skogsterreng kan variere fra de fl otteste furumoer til de bratteste knauser. Derfor er det fornuftig og velge en maskin med dobbel boggie, som takler alle typer terreng.*



# Greimo I050H

Hva er viktig for deg?

La oss anta at lønnsomheten havner høyt på listen.

Da skal du vite at I050 H er bygd for høy effektivitet under vanskelige forhold.

Dessuten vet vi at service delen er viktig for at arbeidet skal foregå problemfritt. Derfor har vi mange service steder til din maskin, vi har også konstruert en maskin som er service vennlig. Sammen skaper disse faktorene en pålitelig maskin som øker lønnsomheten.

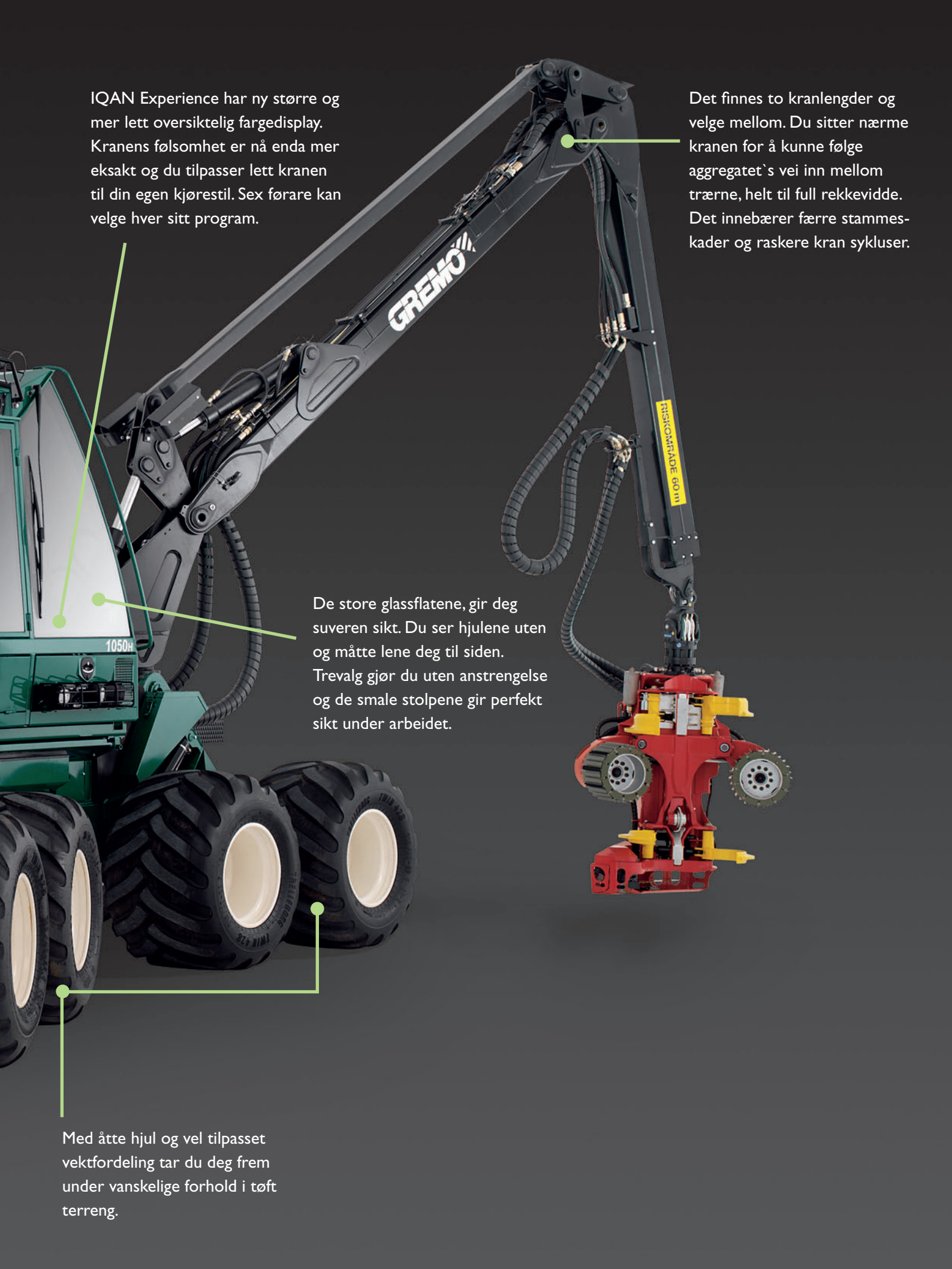
Transport kjøring på vei forenkles ved at du har kranen bakover og rattstyringen forover. Takket være Powershift girer du både opp og ned uten og stoppe. Det betyr høyere gjennomsnittsfart.

Kjølesystemet i I050H er oppdelt. På tradisjonelt sted finnes bare motorens vannkjøling og kjøleren for klimaanlegget.

Bak førerhuset finnes to kjølere for arbeidshydraulikken og hydrostaten. Viften for disse drives hydraulisk. Takket være denne unike løsningen og det godt ventilerte motorrommet, kan du arbeide trygt også på varme sommerdager.

For at kroppen skal trives er arbeidsplassen ergonomisk riktig utformet, med alle displayer og brytere innen bekvem rekkevidde.



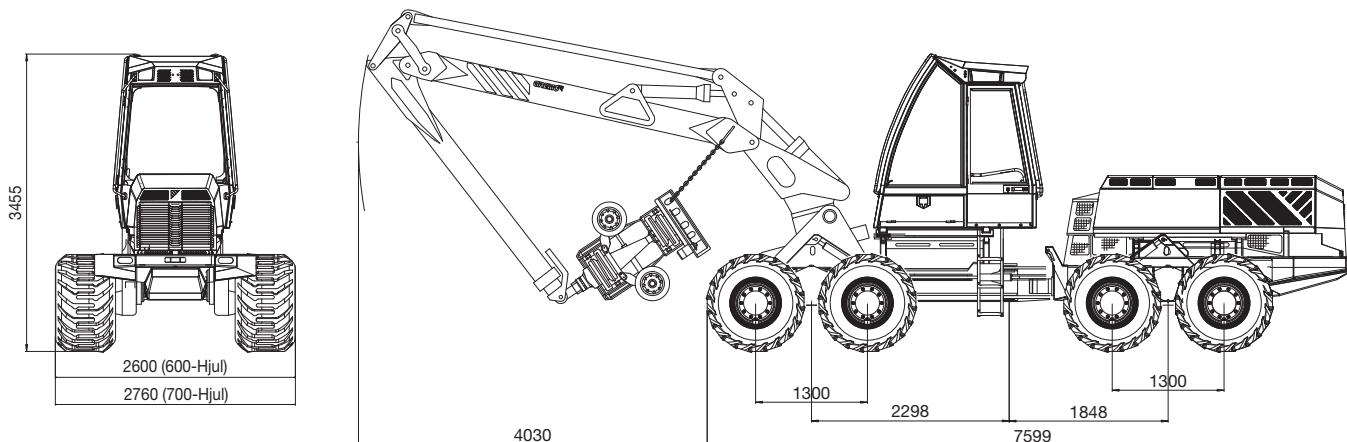


IQAN Experience har ny større og mer lett oversiktlig fargedisplay. Kranens følsomhet er nå enda mer eksakt og du tilpasser lett kranen til din egen kjørestil. Sex førere kan velge hver sitt program.

Det finnes to kranlengder og velge mellom. Du sitter nærme kranen for å kunne følge aggregatet's vei inn mellom trærne, helt til full rekkevidde. Det innebærer færre stammes-kader og raskere kran sykluser.

De store glassflatene, gir deg suverent sikt. Du ser hjulene uten og måtte lene deg til siden. Trevalg gjør du uten anstrengelse og de smale stolpene gir perfekt sikt under arbeidet.

Med åtte hjul og vel tilpasset vektfordeling tar du deg frem under vanskelige forhold i tøft terreng.



Vekt med standardutstyr 14.700kg Drivstofftank 330 liter

## I050H, utstyr

Standard maskin	Førerhus standard	Ekstra utstyr
<ul style="list-style-type: none"> <li>• Trykkluftkompressor (blåsepistol)</li> <li>• Loglift 18l v10 10m</li> <li>• SP 561 LF</li> <li>• Trelleborg 710/50x22,5 profil 428 SB</li> <li>• Inn og utkopplingsbar vogn drift midje og boggielås på alle boggiere med automatisk tilslag. Boggie løft med separat manøvrering for venstre/høyre side.</li> <li>• Dieselpumper</li> <li>• Vakumpumpe</li> <li>• Hydraulisk stige</li> <li>• Elektrisk operert panser</li> <li>• 2 verktøyskap, spesialverktøy</li> <li>• 2 brannslukningsapparater</li> <li>• Lav sidebelysning 2x4x70W</li> <li>• 24v uttak ved drivstofftank</li> <li>• Tilhengerfester foran/bak</li> <li>• Transportutstyr (LGF-skilt, lys, speil)</li> </ul>	<ul style="list-style-type: none"> <li>• ECC klimaanlegg</li> <li>• 12V og 24V uttak i instrumentpanel</li> <li>• Sikkerhetsglass 12 mm</li> <li>• Siderute til å åpne (nødutgang)</li> <li>• Vindusviskere foran/bak med touchknapp for å aktivere viskere ett tørk.</li> <li>• Rattstyring</li> <li>• Radio/cd 4 høyttalere</li> <li>• Elektrisk bremset stolrotasjon.</li> <li>• Minispaker</li> <li>• Speil</li> <li>• Solskjerm fremme</li> <li>• Forbredt for telefon inkl. antenne</li> <li>• Cruise kontroll</li> <li>• IQAN Experience med bl.a distanse hastighetsmåler, alarm, feilsøking. Justerbar oljemengde fra GreControll</li> <li>• 6 kranprogrammer.</li> </ul>	<ul style="list-style-type: none"> <li>• Loglift 18l v, 11,1 m</li> <li>• Automatisk nivellering på krantiltfunksjon</li> <li>• Krandedemper i Gremo utførelse</li> <li>• Indexaktorsvingdemper MPD enkel/dobbel</li> <li>• SP 45l rotsnitt 53 cm</li> <li>• Trelleborg 600/40x22,5 profil 428 Trelleborg steelbelt Nokia Dekk.</li> <li>• Belysning på parallellsteg</li> <li>• Dataklave</li> <li>• Fargemerking</li> <li>• Vindusviskere på sidevinduer</li> <li>• Siktamera framme med fargedisply</li> <li>• Slangetrommel for trykkluft</li> <li>• Slitestål under boggie kasser</li> <li>• Solgardiner</li> <li>• Stoltilting</li> <li>• Ventilert stol</li> <li>• Elektisk, luftjuster stol ink nakkeputen.</li> <li>• 5 knapp minispaker</li> <li>• Stubbebehandling med 130 liters tank</li> <li>• Bypasshydraulikkfilter</li> <li>• Verktøyskasser, 4 ekstra</li> <li>• Boggie belter/kjetting</li> <li>• Xenonbelysning</li> <li>• GPS navigasjon inkludert driftoppfølging.</li> </ul>

<b>I050H, teknisk data</b>	
<b>Motor:</b>	Cummins, 6 sylindret, turboladet, intercooler, elektrisk styrt innsprøytning
Volum:	6,7 liter.
Dreimoment (nm) o/min:	949/1400
Affekt KW (hk) ved o/min:	164 (220) 2000
Øvrig:	To separate elektronisk justerbare, konstant turtall som innstilles automatisk, EC trinn-3-godkjent
<b>Transmisjon</b>	
Drakraft netto:	Over 120 tonn
Hydrstatisk drift:	Datastyrt effektregulering, egen tank avskilt fra arbeidshydraulikken, syntetolje
Girkasse:	Power-shift 2 trinns girkasse, lavgir 0-9 km/t høygir 0-25km/t
Tannhjulsboggier:	Støpejern, svingkranslagrede
Diffsperre:	Separate, elektrisk manøvrert med 100% låsing.
Navreduksjon:	På hvert hjul
Styresystem:	Ratt servostyring, elektrisk proposjonell terrengstyring i separat spak.
Styremoment (Knm):	42
Styreutslaget:	+/- 43°
Bremser:	Fire flerlammebremser i oljebad i fram og bakdifferensialen. Parkering og katastrofebremser som påvirker samtlige lammebremser, og med automatisk tilslag ved frikoppling av giret.
Øvrig:	Fotpedal for frem/bak og kjørehastighet. Varslingssystem med feilmelding i klartekst og lyd/lyssignal. Feilsøking via data.
<b>Hydraulikk</b>	
Arbeidshydraulikk:	L/S hydraulikk system. Egen tank helt avskilt fra hydrostatens hydraulikk. Syntetisk olje
Pumpe c/c:	Variabel, 190 ccm <sup>2</sup>
Arbeidstrykk (bar):	240
Øvrig:	Tanker med elektrisk påfylling via filter. Termostat styrt hydraulisk drevet vifte for kjølerene til hydrostat og arbeidshydraulikk.
<b>Kran/Kranstyring</b>	
Loglift:	181
Rekkevidde:	10 m
Løftemoment brutto:	138 Knm
Øvrig:	IQAN Experience, fem sjåførinnstillinger
<b>Elsystem</b>	
Spenning:	24V
Generator/batteri:	175 / 2x750 (vedlikeholdsfritt)
Øvrig:	For landsvejskjøring ferdels belysning
<b>Aggregat/målesystem</b>	
Modell:	SP 561 LF
Kvistningsdiameter:	43 cm
Hjulmotorer:	Poclain 514,560 alternativt 625
Øvrig:	Den patenterte konstruksjonen av materhulenes innfestning holder stammen under bearbeiding. Automatisk kjedestrammer SC100, Autokapp, loghold, quickcut, proposjonalt trykk på kvistkniver og matehjul som er justerbar fra Dasa4. Dasa4 med stor fargeskjerm, løst tastatur og Canbus kommunikasjon. Forberedt for GPS, email m.m.



## Skogen. Menneske. Gremo

Det vi arbeider med er det mest verdifulle i verden.  
Skog og mennesker.

Utfordringen for oss er og få deg til og trives med våre maskiner, men også og utvikle, produsere og selge skogsmaskiner som gjør så lite skade som mulig i skogen uten og gi avkall på prestasjon og effektivitet.

Vi er kommet en del på vei, hele 95% av våre kunder kjøper en Gremo andre gangen de bytter maskin. Er du ikke en av dem har du kanskje gått glipp av noe?

# GREMO®

*Du er aldri ensom*

Gremo AB · Box 44 · 310 61 Ätran  
Telefon 0346-605 15 · Telefax 0346-603 42  
[www.gremo.com](http://www.gremo.com) · [info@gremo.se](mailto:info@gremo.se)